



MANUEL D'INSTRUCTIONS

SOONS STORE À BRAS CISEAUX

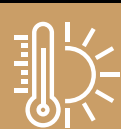


STORE À BRAS CISEAUX (MINI | XL | XXL)

Félicitations pour l'achat de votre store à bras ciseaux Soons!

Nous vous recommandons de lire attentivement cette notice d'utilisation avant de l'utiliser, afin que vous puissiez continuer à profiter de votre store pendant les années à venir :

1. UTILISATION SÛRE



Le moteur cylindrique est protégé contre la chaleur. En cas de surchauffe, la protection se déclenche et le store ne peut temporairement pas être utilisé. Après refroidissement, la protection thermique se désactive automatiquement.



N'utilisez pas le store en cas de vent fort (>6 bft), de grêle ou de neige. Attention, les rafales peuvent endommager le store.



Le store peut être arrêté dans n'importe quelle position à l'aide des commandes. En cas de vent ou de pluie modérés, déployez ou rangez complètement le store. Une extension partielle peut endommager la toile/le store.



Utilisez le produit uniquement en l'absence de personnes/obstacles dans la zone de fonctionnement. Gardez toujours les yeux sur le store lorsqu'il est déployé ou rangé.



Faites toujours appel à un installateur professionnel pour toute réparation et/ou intervention.



En cas de gel ou de neige, vérifiez toujours que les panneaux ou la toile ne soient pas gelés avant d'utiliser le store.



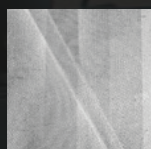
Si votre store est équipé de chauffages infrarouges, il convient de l'éteindre au moins 15 minutes avant de rétracter le store pour éviter tout risque de brûlure du tissu, du volant et des autres composants.

2. PROPRIÉTÉS DE LA TOILE

Votre store est équipé de tissus de la meilleure qualité de Dickson, Sattler ou Saulea. Les tissus sont imperméabilisés et présentent une excellente résistance aux UV. Malgré les meilleures techniques de production, de traitement et de confection, des phénomènes peuvent apparaître dans la toile. Cela est inévitable, mais la valeur du tissu reste inchangée.

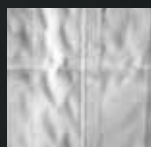
Voici quelques exemples de phénomènes possibles sur les tissus :

PLIS



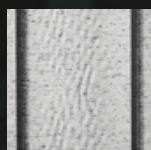
Pour les couleurs de tissu claires, des changements de pigments peuvent se produire dans le pli lors de la confection des tissus. Les plis semblent plus foncés lorsque le tissu est tenu contre la lumière.

TRACES DE CRAIE



Lors du traitement des tissus finis, même avec la plus grande prudence, de légères traces peuvent apparaître. Ces traces sont appelées "traces de craie".

ONDULATIONS



À proximité des ourlets et des coutures, en raison de la double couche de tissu, des épaisseurs variables peuvent apparaître sur le rouleau de tissu. Cela peut entraîner des tensions du tissu et donner lieu à des ondulations.

RÉSISTANCE À LA PLUIE



Les toiles de votre store sont imprégnées d'eau et donc résistantes aux averses (à condition que l'inclinaison soit suffisante). Toutefois, les tissus neufs peuvent présenter des fuites au niveau des coutures (en raison de la confection). Cependant, le fil se dilatera après quelques averses, rendant le tissu étanche.

3. GARANTIE

Nos conditions générales s'appliquent à toutes les marchandises et à tous les services fournis et peuvent vous être envoyées gratuitement sur demande. Vous pouvez également trouver les conditions générales (B2B /B2C) sur notre site web (www.soons-zonwering.nl/voorwaarden), ou scanner le code QR suivant :



SCAN ME

Une période de garantie de 2 ans (conditions RoMaZo) s'applique sur ce produit avec les exclusions suivantes :

- Utilisation dans les conditions météorologiques décrites au point 1 (vent violent | chutes de neige | verglas).
- Les lampes de chauffage / l'éclairage (LED) / les panneaux défectueux ne sont pas couverts par la garantie.
- Usure de la toile due à une utilisation intensive (votre store peut être utilisé dans différentes conditions météorologiques. Veuillez noter qu'une utilisation par temps de pluie / vent réduira considérablement la durée de vie de votre toile).
- Dommages à la poudre de revêtement dus à l'action d'un environnement agressif (influences saline des régions côtières, industrie lourde). Malgré nos exigences de qualité élevées en matière de revêtement en poudre des pièces en acier/aluminium, des dommages peuvent survenir en raison des facteurs environnementaux susmentionnés.

Si vous souhaitez plus d'informations, veuillez nous contacter.